

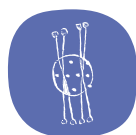


reconnexion
nature
by EPNS

Immersion nature en famille

Renouer avec le vivant

Une expérience unique
- à vivre en famille -
en immersion dans
un territoire naturel
préservé.



Quand ?

**Du dimanche 9 août, 14h
au vendredi 14 août, 15h**

Où ?

**Site immersion nature
de La Comtesse
haute vallée de
Val Maravel
(Drôme / Haut-Diois)**

Combien ?

820 € / adulte

(dont 500 € de frais pédagogiques)

620 € / adolescent

(dont 370 € de frais pédagogiques)

480 € / enfant

(dont 300 € de frais pédagogiques)

← **NATURE
FAMILLE** →

Pendant 6 jours, venez retrouver les voies de la nature et renourrir ensemble nos essentiels, s'émerveiller, jouer, découvrir, rire et partager. A 1300 mètres d'altitude, la nature redevient terrain de découverte, de sensations, actrice des jours qui passent, interférant dans notre quotidien, nos manières d'être et d'agir ensemble.

Parcours sensibles, bivouac, cuisine, cabanes, il s'agira pour les petits et les grands de vivre et d'expérimenter de nouvelles alliances avec cette nature qui nous porte et nous fait vivre. L'occasion de rencontrer en famille, une autre façon d'être et de penser le monde, d'élargir nos regards et de transmettre de nouvelles façons d'être et de vivre ensemble. Un parcours expérientiel, familial à la rencontre d'une autre façon de penser ensemble le monde qui peut élargir notre regard sur d'autres façons de comprendre les questions essentielles de l'éducation, de la santé, du vivre ensemble en humanité joyeuse.





RENDEZ-VOUS

Le rendez-vous est prévu le **dimanche 9 août** sur le parking dit «du Pillon» entre 13h45 et 14h15 précises. L'accès au site d'Immersion nature de La Comtesse (1300 m d'altitude) s'effectue à pied. Les bagages sont acheminés par nos soins. La liste des participants vous sera communiquée quelques jours à l'avance afin de pouvoir organiser votre co-voiturage.



INTENTIONS

- **UN TRAVAIL** spécifique sur les valeurs et les liens qui relient les êtres, les choses et les phénomènes.
- **DES PARTAGES** d'expériences et de connaissances avec des personnes en liens étroits avec des communautés racines encore vivantes (Kogis).
- **DES MISES EN SITUATION** «expérientielle» permettant d'appréhender certains principes du vivant, de les intégrer et d'en comprendre les différents niveaux d'interactions avec un corps social, une personne, et nos modalités de mise en relation (valeurs, symboles, systémie, émergence, etc.)
- **DES TEMPS** de partage entre pères, entre mères, entre parents, entre enfants.
- **DES TEMPS** dédiés «famille», où chaque cellule familiale s'accorde le temps et l'espace de se retrouver.
- **L'EXPLORATION** pratique de la vie «commune» et quotidienne. Co-parentalité, vie collective, se donner au service de l'équilibre et de la joie de l'écosystème «village».
- **ET ENFIN**, les connaissances et savoir-faire nécessaires pour retrouver l'autonomie joyeuse au sein de la nature (plantes aromatiques et comestibles, tressage, approches géographiques, faune, etc.)



Tout est écrit dans la nature,
et notamment la façon dont il convient
de maintenir l'équilibre,
de canaliser l'énergie, entre la vie et
la mort, pour éviter le chaos. C'est dans
la nature que les lois qui régissent
notre société prennent leurs racines.

Mamu Miguel DINGULA,
Kogi

POURQUOI UN «K»

Nos parKours de formation s'inspirent librement des modes de fonctionnement des sociétés «racines» dont les Kogis. Leurs principes de vie sont à la fois singuliers car liés à l'espace et au temps dans lequel ils s'inscrivent, et universels car issus de la Vie et du vivant.





HÉBERGEMENT ET MATÉRIEL

Sous tente (merci de penser à amener votre propre matériel), à la belle étoile ou dans une pièce commune (confort sommaire). Matelas et couvertures sont fournis.

Si le Haut-Diois n'est pas considéré comme territoire de haute montagne, en revanche, c'est un espace naturel exigeant. Ni trop peu, ni pas assez, voici une liste des essentiels :

- Tente
- Sac de couchage chaud
- Chaussures de marche
- Vêtements de pluie
- Vêtements chauds
- Lampe de poche (type frontale)
- Lunettes de soleil, casquette
- Nécessaire de toilette
- Sac à dos (30/40 litres)

il est



ACCÈS



LE HAUT-DIOIS

Territoire «entre», les Alpes du nord et la chaleur du sud, isolée, faiblement développée, peu peuplée, la Drôme et plus particulièrement le Haut-Diois semblent cumuler tous les handicaps. Des handicaps qui apparaissent comme des avantages pour ceux et celles qu'attire une nature préservée, sauvage, un territoire mal connu et peu fréquenté.

C'est un territoire idéal, pour ceux qui souhaitent renouer avec le vivant, la nature, ses beautés, mais aussi ses contraintes. C'est là que s'est installée l'Ecole Pratique de la Nature et des Savoirs, organisatrice de ce parkours en reliance au vivant.

• PAR VOITURE

Par Grenoble, direction Gap, puis le col de Menée, Chatillon-en-Diois, Luc-en-Diois, Beaurières et le Hameau du Pilhon. Ou par le col de Cabre.

Par Valence, direction, Gap, puis Luc-en-Diois, Beaurières et le Hameau du Pilhon.

(Attention, malgré les indications du GPS, il n'y a pas d'accès au Pilhon par le village de Boulc. L'accès se fait par le village de Beaurières).

• PAR TRAIN

Valence TGV (ou Valence ville), puis TER, Die, Luc-en-Diois.





reconnexion
nature
by EPNS

2026
parKours

ACCOMPAGNEMENT

Anne Ferrant, Hervé Brugnot, Julien Marie, Éric Julien et Muriel Fifils

coopéreront cette année pour encadrer ce séjour où petits et grands pourront s'épanouir une semaine en pleine nature, parfois ensemble ou en ateliers. Rythmés par des temps d'échanges, de jeux et de petits chantiers, les journées s'écouleront au gré de la vie collective, à laquelle nous prendrons le plus grand soin pour que chacun trouve sa place.



INSCRIPTIONS

Inscription en ligne avec Hello Asso ou par voie postale à l'aide du bulletin d'inscription ci-joint.

Avec plaisir de vous rencontrer, de vous accueillir prochainement !



EPNS

Créée en 2006, l'Ecole Pratique de la Nature et des Savoirs est une école «laboratoire» pour retrouver et expérimenter des liens d'alliance avec cette nature qui nous porte et nous traverse. Ou comment retrouver les voies de l'harmonie entre nos territoires intérieurs et nos territoires extérieurs ? La notion d'école, si elle parle bien de processus d'apprentissage, s'écarte des schémas dominants de transmission des savoirs qui, le plus souvent, instaurent une hiérarchie entre le maître qui sait et l'élève qui apprend. Nous parlons ici d'une école qui se veut espace et temps de partage d'expériences, de co-apprentissage et de parKours communs. Une école qui propose un cadre de confiance qui se structure sur la base d'un socle de valeurs vécues, à même de favoriser la créativité, la coopération et l'engagement des participants.

CONTACTS

En savoir plus sur les activités de l'école
Caminando : <https://www.ecolenaturesavoirs.com/caminando/>

**Ecole Pratique de la Nature
et des Savoirs**
430 chemin du château
26410 MENGLON
07 57 50 50 79
inscriptions@epns.fr
www.ecolenaturesavoirs.com

 **ECOLE** DE LA **NATURE**
pratique ET DES **SAVOIRS**